

OGGETTO: INTERVENTO DI RIQUALIFICAZIONE ED EFFICIENTAMENTO ENERGETICO DELL' EDIFICIO "PALESTRA DEL PISPINO" - PORTO SANTO STEFANO - COMUNE DI MONTE ARGENTARIO(GR).

ELABORATO

11

ISOLAMENTO TERMICO
COPERTURA EDIFICIO

Scala 1:100

IL R.U.P.

Arch. Marco Pareti

Grosseto 14/10/2020

IL PROGETTISTA
Per. Ind. Taras Makhno

COLLABORATORI
Per. Ind. Francesco Bartolini
Geom. Stefano Bartolini
Geom. Fabrizio Uccelletti

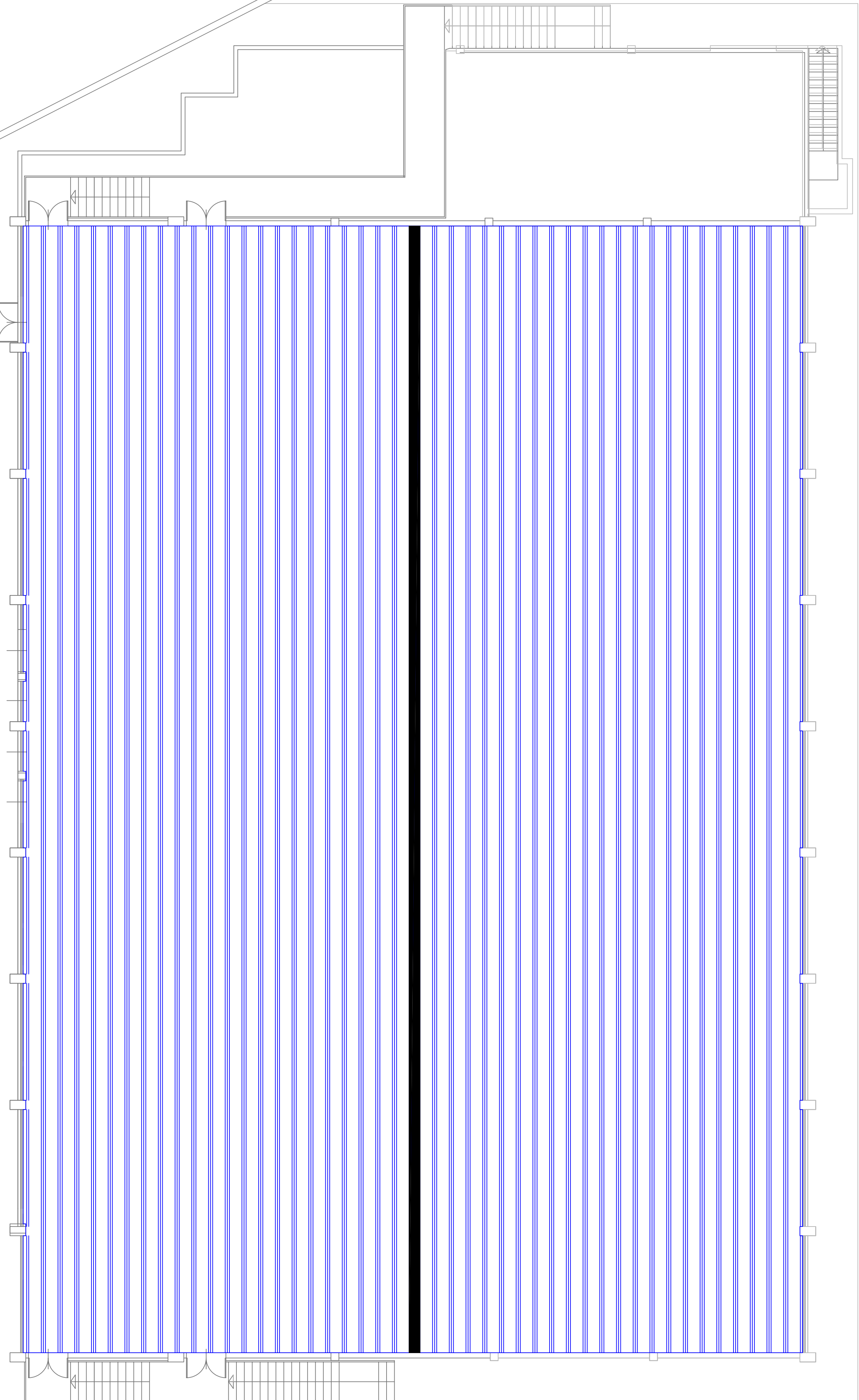
PLANIMETRIA ISOLAMENTO TERMICO COPERTURA

(scala 1:100)

PIANTA PIANO TERRA
ALTRA PROPRIETA'

Muro di sostegno in C.A.

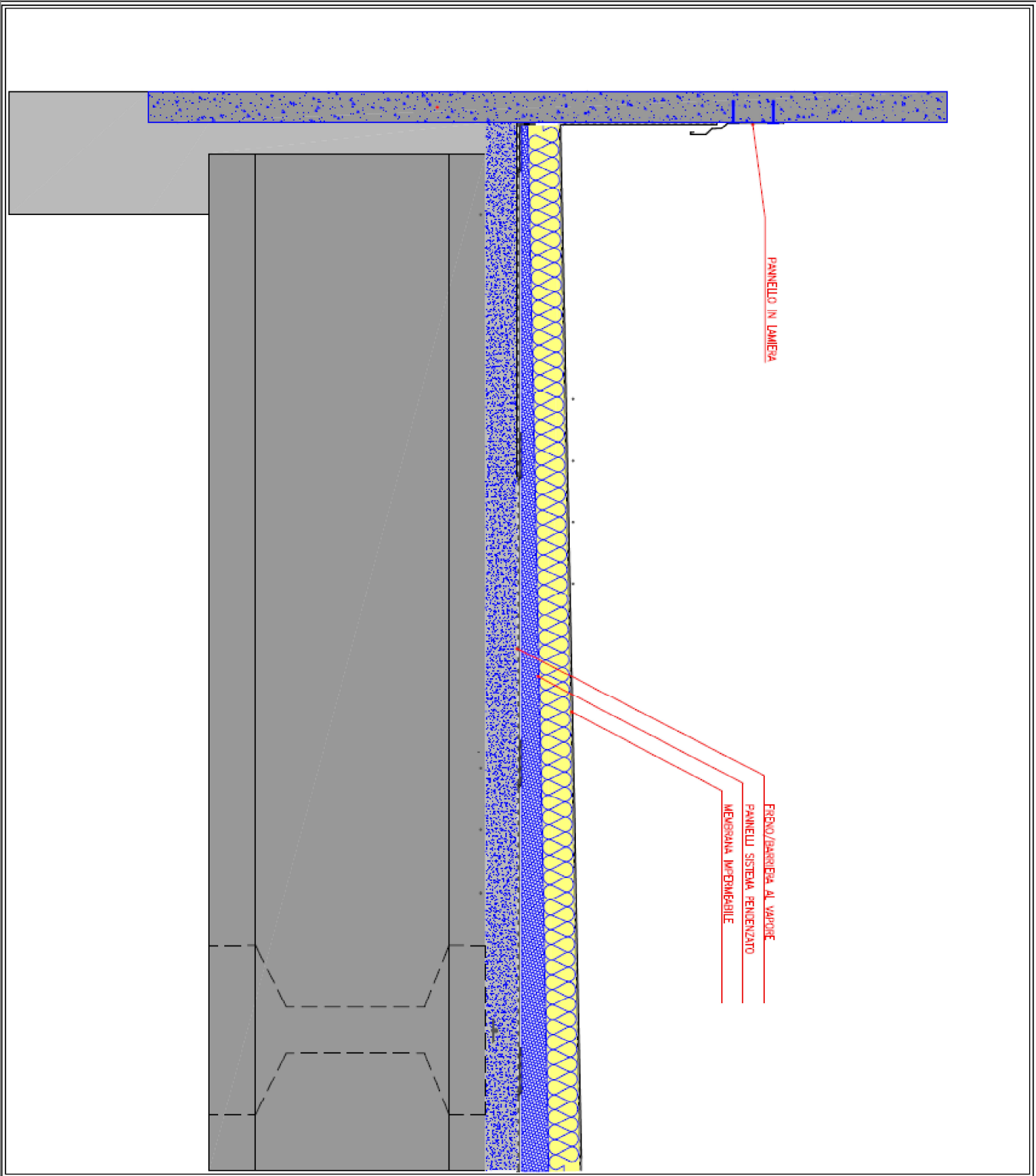
Cisterna deposito
acqua potabile



STRADA VICINALE DEL PISPINO

STRADA VICINALE DEL GROTTINO

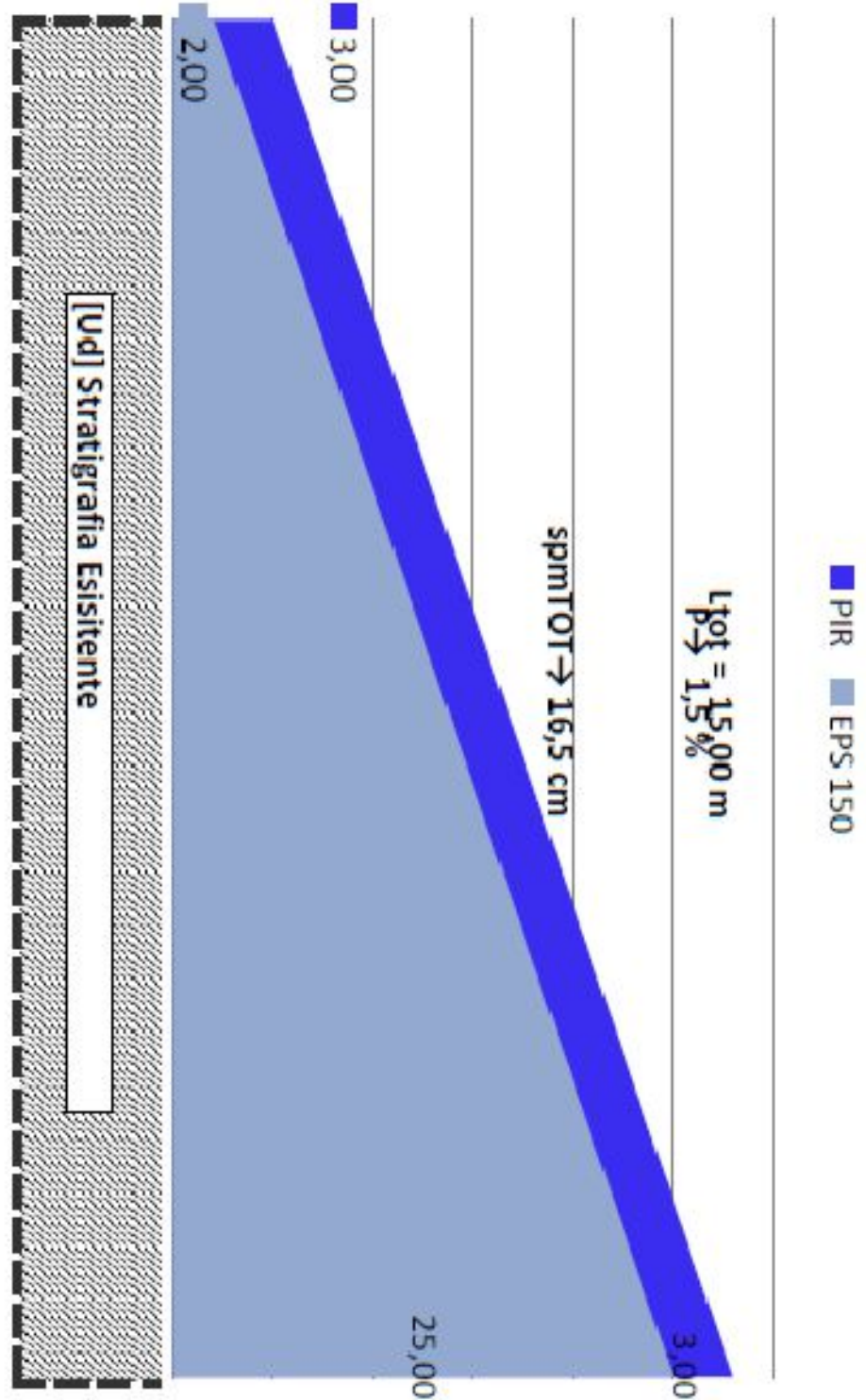
PARTICOLARE 1: STRATIGRAFIA SISTEMA ISOLAMENTO TERMICO



PARTICOLARE 2: SCHEMA SISTEMA ISOLAMENTO TERMICO



PARTICOLARE 3: STRATIGRAFIA QUOTATA
SISTEMA DI ISOLAMENTO TERMICO



ALTRA PROPRIETA'